

Qui oriente vers l'équipe ?

Les médecins généralistes et spécialistes, les médecins hospitaliers (consultation mémoire, hôpital de jour, service de médecine et de soins de suite), les CLIC, les professionnels libéraux, les équipes médico-sociales du Conseil Départemental d'Ille et Vilaine, les services d'aide et de soins à domicile, les accueils de jour ou hébergements temporaires, les réseaux d'aide aux aidants, la plateforme de répit...

Comment fonctionne l'équipe ?

L'équipe est placée sous la responsabilité du directeur du CIAS à l'Ouest de Rennes. Elle est composée d'un ergothérapeute, des infirmières coordinatrices des 3 SSIAD, des assistants de soins en gérontologie des SSIAD, et d'un psychologue.

Quel coût pour l'usager ?

Cet accompagnement est pris en charge en totalité par l'ARS/Agence Régionale de Santé.

Cette équipe vient compléter la palette de services déjà existants à domicile, et se coordonner avec les formules de répit des aidants.

des séances ?

Pour l'aidant professionnel

Travailler en collaboration avec les professionnels en les sensibilisant aux potentialités restantes de la personne et en les familiarisant à l'utilisation des adaptations matérielles proposées.

L'environnement matériel

Adapter l'environnement matériel pour favoriser l'autonomie de la personne, assurer sa sécurité, compenser des déficits et optimiser l'accessibilité et la signalétique.



Contact ésame Tél. 02 90 02 36 29
esame@cias-ouest-rennes.fr



Aider,
à leur domicile,
les personnes
atteintes
de la maladie
d'Alzheimer
ou d'une maladie
apparentée

CIAS à l'Ouest de Rennes - Mise à jour septembre 2016 - Service Communication - 02 90 02 36 40
Crédits photos : Anne-Sophie Mauffré © UNA, CreativeCommons Pribaby, CIAS ésame



Contact CIAS à l'Ouest de Rennes / SPASAD : 02 23 41 28 01

Contact ésame Tél. 02 90 02 36 29
esame@cias-ouest-rennes.fr



Aider,
à leur domicile,
les personnes
atteintes
de la maladie
d'Alzheimer
ou d'une maladie
apparentée

Coopération
CIAS à l'Ouest de Rennes
Centres hospitaliers
de Montfort-sur-Meu
et de Saint-Méen-le-Grand



Contact ésame
Tél. 02 90 02 36 29
esame@cias-ouest-rennes.fr

Coopération CIAS à l'Ouest de Rennes - Centres hospitaliers de Montfort-sur-Meu et de Saint-Méen-le-Grand

Équipe spécialisée Alzheimer du Meu

Pour qui ?

Ce service s'adresse aux personnes atteintes de la maladie d'Alzheimer ou de pathologies apparentées.

Quel objectif ?

Optimiser la qualité de vie de l'utilisateur et de l'aidant dans le cadre du maintien à domicile.

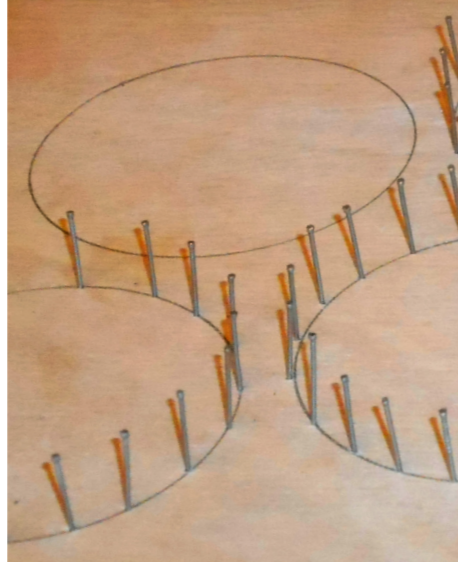
Quelles prestations à domicile ?

- 2 séances d'évaluation ergothérapeutique pour repérer les besoins et les demandes des aidants et des personnes.
- 12 séances de réhabilitation cognitive à domicile (1 à 2 séances hebdomadaires).
- 1 séance d'évaluation finale.

Possibilité de rencontrer à domicile la psychologue de l'équipe, pour un soutien à la personne suivie, ou à son aidant(e), sur rendez-vous.

Quelles modalités ?

Sur prescription médicale du médecin généraliste, du gériatre ou du neurologue référent.



ésame
Équipe spécialisée Alzheimer du Meu



Dans quelles communes ?

- Bécherel
- Bédée
- Bléruais
- Boisgervilly
- Bréal-sous-Montfort
- Breteil
- Cardroc
- Chavagne
- Cintré
- Clayes
- Gaël
- Iffendic
- Irodouër
- La Baussaine
- La Chapelle-Chaussée
- La Chapelle-du-Lou
- La Chapelle-Thouarault

Équipe spécialisée Alzheimer du Meu



Julie



Céline



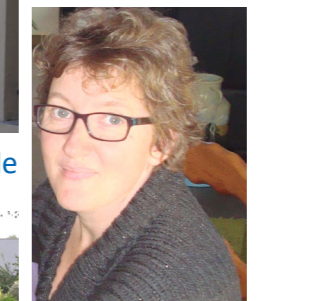
Isabelle



Christèle



Annaëlle



Chrystèle



Mireille

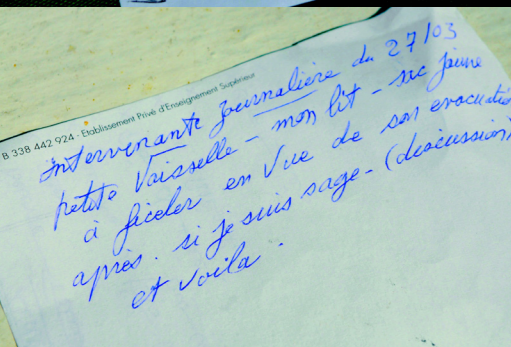
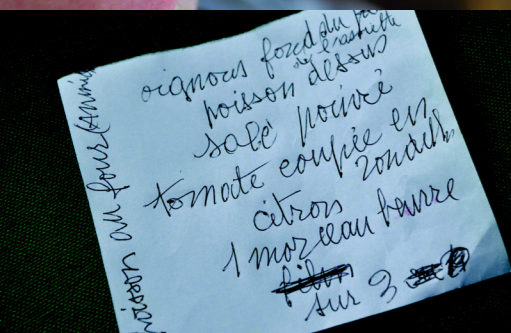
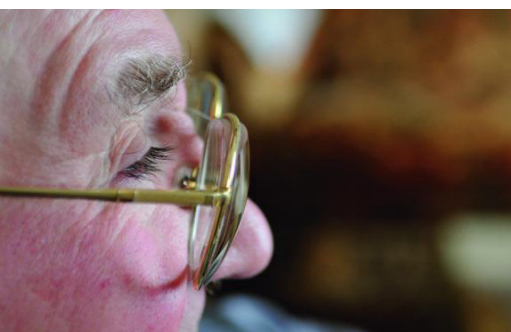
Quel est le contenu des séances ?

Pour la personne

- Activités thérapeutiques liées à la mobilité, la communication, l'apprentissage de gestes adaptés, activités ludiques, activités d'expression orale ou écrite, selon les souhaits de la personne.
- Activités de réhabilitation sociale : courses, activités de la vie quotidienne ou culturelles, rencontres...
- Utiliser des techniques adaptées pour mieux répondre aux troubles du comportement.

Pour l'aidant familial

- Accompagner l'aidant dans la compréhension des troubles, des conduites et/ou des comportements inadaptés.
- Proposition de solutions permettant de maintenir les capacités de la personne.
- Informer et conseiller l'aidant sur les solutions de répit : accueil de jour, hébergement temporaire...



Contact ésame Tél. 02 90 02 36 29
esame@cias-ouest-rennes.fr