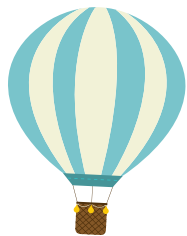


Accueil sur rendez-vous



Sauf jours fériés (en période de vacances scolaires : rendez-vous uniquement au siège du CIAS à Mordelles)

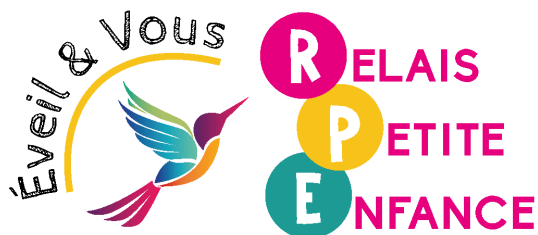


CHAVAGNE	Mardi de 14h à 18h à la Mairie
CINTRÉ	Jeudi de 13h30 à 17h30 à la Mairie
LE RHEU	Mercredi de 9h à 12h30 Vendredi de 14h à 18h à la Médiathèque «L'Autre Lieu»
MORDELLES	Lundi de 9h00 à 12h30 CIAS à l'Ouest de Rennes
SAINT GILLES	Jeudi de 14h à 17h30 à la Mairie
VEZIN-LE-COQUET	Mercredi de 13h30 à 17h30 à la Mairie

Accueil téléphonique :

- Lundi et mercredi de 9h à 12h30
- Mardi et jeudi de 14h à 17h30
- Vendredi de 13h30 à 16h30

septembre 2021 - CIAS à l'Ouest de Rennes - Service Comm - 02 90 02 36 40 - Crédits photos : CIAS, Pixabay / Creative Commons - <http://all-free-download.com>



Contact

Rendez-vous et renseignements auprès des animatrices du RPE

CIAS à l'Ouest de Rennes
Place Toulouse Lautrec - BP 31
35310 MORDELLES

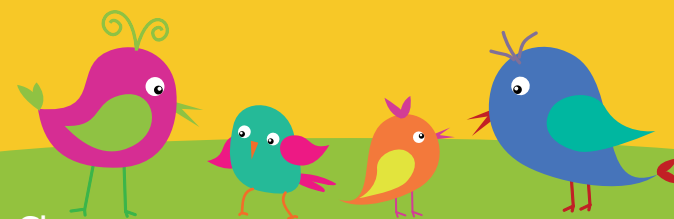
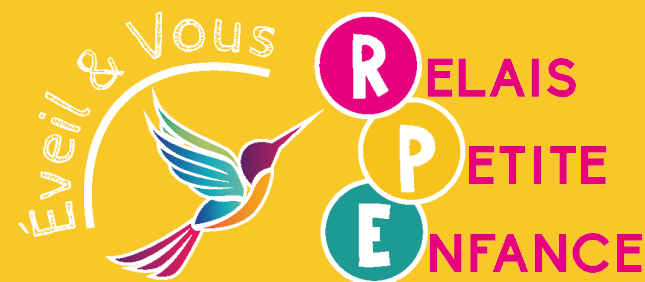
02 90 02 36 85

rpe@cias-ouest-rennes.fr

www.cias-ouest-rennes.fr



Le Relais Petite Enfance est un service du CIAS à L'Ouest de Rennes, en partenariat avec la Caisse d'Allocations Familiales d'Ille et Vilaine, la MSA et la participation des communes de Chavagne, Cintré, Le Rheu, Mordelles, Saint-Gilles et Vezin-le-Coquet.



Chavagne
Cintré
Le Rheu
Mordelles
Saint Gilles
Vezin-le-Coquet



Centre Intercommunal d'Action Sociale à l'Ouest de Rennes
Pôle Petite Enfance - RPE - Éveil & Vous

Place Toulouse-Lautrec - BP 31 - 35310 MORDELLES | 02 90 02 36 85 | rpe@cias-ouest-rennes.fr

Le **Relais Petite Enfance** est le premier lieu ressources autour de l'accueil du jeune enfant.



POUR LES FAMILLES



- Information sur les différents modes d'accueil du jeune enfant
- Information sur les démarches liées à l'emploi d'un(e) assistant(e) maternel(le) ou d'une garde d'enfants à domicile (contrat de travail, bulletin de salaire, congés payés, rupture de contrat...)
- Accompagnement autour du projet d'accueil de votre enfant
- Échanges sur les relations parents / assistant(e) maternel(le).

POUR LES ASSISTANT·ES MATERNEL·LES ET GARDES À DOMICILE



- Information sur vos droits et devoirs en tant que salarié du particulier employeur
- Ecoute et soutien dans votre profession
- Information autour de la formation professionnelle.



POUR LES ENFANTS

- Rencontrer d'autres adultes et d'autres enfants.
- Faire des expériences nouvelles à travers des activités ludiques et variées.



LES ATELIERS D'ÉVEIL

de 9h30 à 11h30

(durant les périodes scolaires)



Une matinée de jeux libres et de découvertes pour les enfants de 2 mois^{1/2} à 3 ans, accompagnés de leur assistant(e) maternel(le) ou garde à domicile.

Premiers espaces de socialisation, les ateliers d'éveil peuvent accueillir jusqu'à 15 enfants maximum et sont encadrés par une animatrice.

Afin de respecter le rythme de sommeil des plus petits, l'arrivée et le départ sont libres.

sur inscription auprès du RPE

CHAVAGNE	<u>Lundi</u> au local « 123 Soleil »
CINTRÉ	<u>Judi</u> à la Salle Communale (en face de la salle du Cormelet)
LE RHEU	<u>Mardi et vendredi</u> au Centre de Loisirs « La Cranais »
MORDELLES	<u>Mardi et jeudi</u> au Pôle Enfance « Le Pâtis »
SAINT GILLES	<u>Mardi et jeudi</u> au Pôle Enfance
VEZIN-LE-COQUET	<u>Lundi et vendredi</u> au Centre de Loisirs « Les Korrigans »

